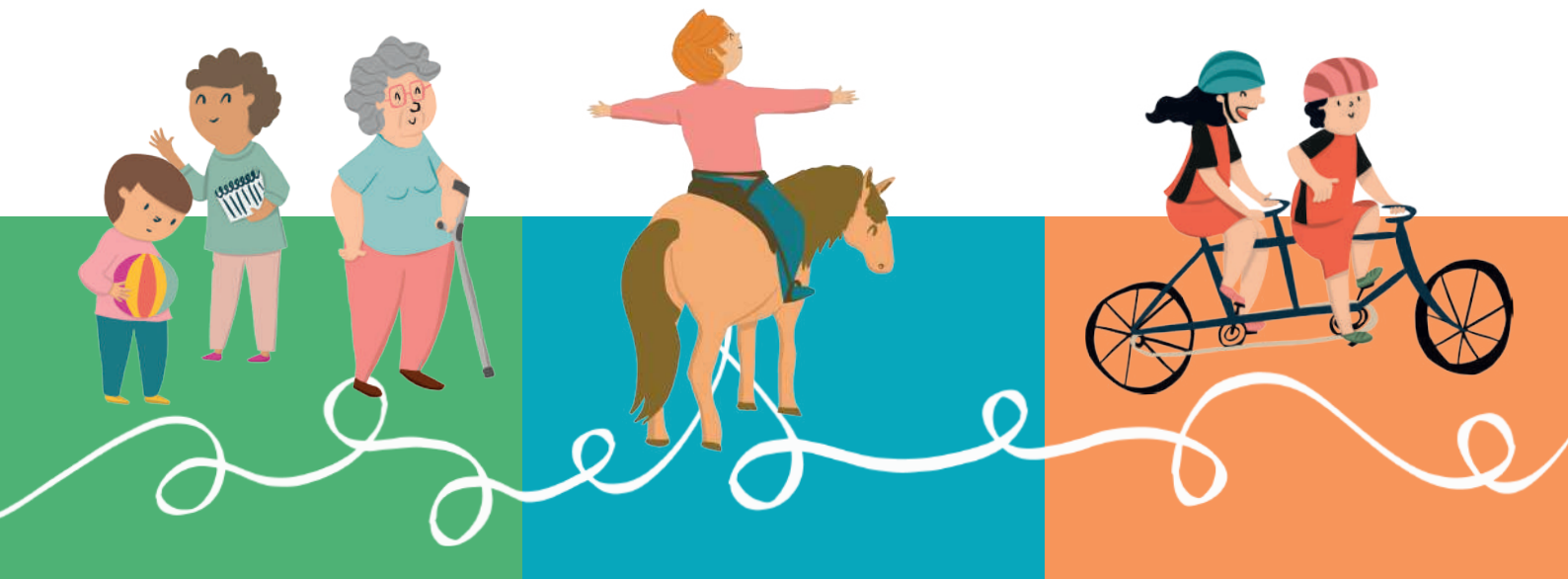


Alba 2023 - 2030

Transformar *per avançar*

Les persones, l'organització
i el territori.



associació **alba**



Índex

Transformar per avançar _____	4
Missió _____	7
Valors _____	8
El nou marc estratègic _____	10
Persones _____	12
Organització _____	18
Territori _____	24
Com treballem? _____	30
Transformació de l'organització _____	31

Transformar *per avançar*

L'any 2016 l'Associació Alba va realitzar el **Marc Estratègic Alba 2020: "Tots Som Motor de Canvi"**, amb la participació de moltes persones i veus de l'entitat. Es van definir uns eixos estratègics i uns objectius que ens han acompanyat durant més de 6 anys. Arran de la Covid-19 vam valorar allargar el seu assoliment fins al 2022 i continuar treballant tots els reptes plantejats, entre ells la consolidació de la metodologia de l'atenció centrada en la persona.

Finalment, el 2023 vam avaluar l'impacte de les accions realitzades i vam iniciar un treball participatiu per marcar el nou full de ruta de l'entitat. Un **nou marc estratègic que ens ha d'ajudar a construir l'Associació Alba del 2030.**





Aquest procés de creació d'un nou Marc Estratègic **ha comptat amb la participació de les persones usuàries, famílies i professionals de l'entitat en un total de 12 processos participatius**, amb la voluntat de recollir les necessitats, reptes i expectatives que creiem que l'entitat ha de ser capaç d'afrontar per seguir avançant fins a l'Associació Alba del 2030, amb un total de més de **200 persones participants**. Paral·lelament s'ha constituït un **equip motor de treball** més reduït que ha anat recollint les diverses demandes, així com analitzant el possible context social,

ambiental, econòmic i polític de futur al qual l'entitat s'haurà d'afrontar en els pròxims anys.

D'aquest treball n'ha sorgit el nou Marc Estratègic **Alba 2030 "Transformar per avançar"**, que té la voluntat de seguir avançant per una vida més digna, mitjançant la transformació dels serveis d'atenció a les persones, la corresponsabilitat del territori i els canvis necessaris perquè l'organització continuï avançant.

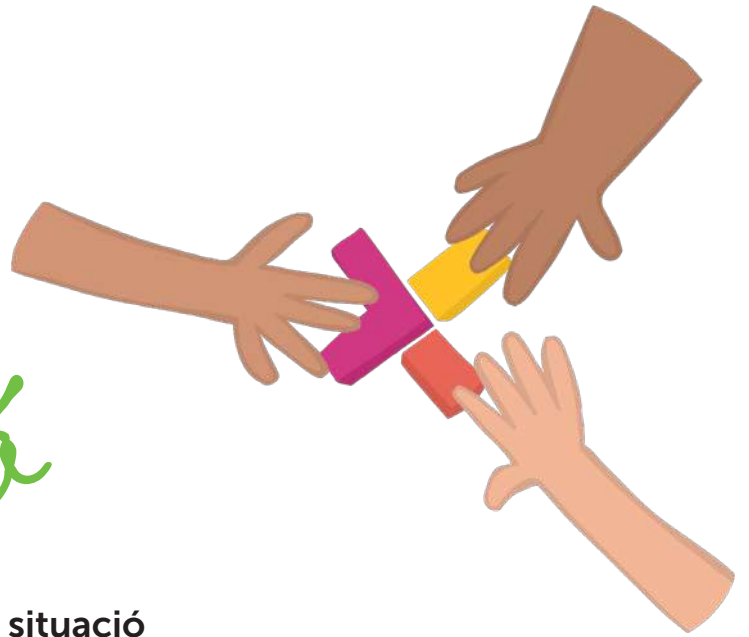
Transformar *per avançar*

El procés d'anàlisi d'aquest nou Marc Estratègic ens ha portat, també, a replantejar i actualitzar la nostra **missió i valors** per tal d'alinejar-los a les noves necessitats socials i als objectius estratègics que es presenten en el **Marc Estratègic Alba 2030** "Transformar per avançar".



Missió

Acompanyem les persones **en situació de vulnerabilitat** en els seus **projectes de vida**, contribuint en un territori inclusiu i compromès.



Visió



- **Acompanyarem a les persones i les famílies en el seu projecte de vida,** proporcionant un suport integral des de diferents àmbits que els ajudi a prendre decisions en benefici dels seus interessos, desitjos i il·lusions.
- **Defensarem activament els drets de les persones amb discapacitat.** Promourem, activament, els drets de les persones amb discapacitat seguint els principis establerts a la Convenció sobre els drets humans.
- **Serem una organització que tingui cura dels equips professionals** garantint el benestar laboral, implantant millores salarials per una remuneració justa i competitiva, promovent la conciliació laboral, els espais de cures i la formació contínua per potenciar el talent i creixement professional i personal.
- **Serem una entitat innovadora, inquieta i creativa,** contagiant entusiasme i amb vocació per millorar el nostre entorn.
- **Treballarem per transformar els serveis actuals cap a un model de suports més personalitzats, especialitzats i inclusius.** Volem apropar els nostres serveis a les zones rurals, aprofitant els recursos comunitaris i obrint els nostres equipaments.
- **Garantirem la sostenibilitat econòmica de l'entitat amb una gestió financera responsable i eficient,** consolidant l'activitat del Centre Especial de Treball i els serveis adreçats a l'atenció a les persones. També obrint-nos a noves oportunitats i projectes alineats amb la nostra missió que ajudin a mantenir la viabilitat de l'entitat.



Persones

Projectes de vida

- Defensa activa de drets.
- Transformació de serveis.
- Accessibilitat universal.
- Famílies i suports naturals.
- Noves necessitats socials.



Organització

Saludable, innovadora i sostenible

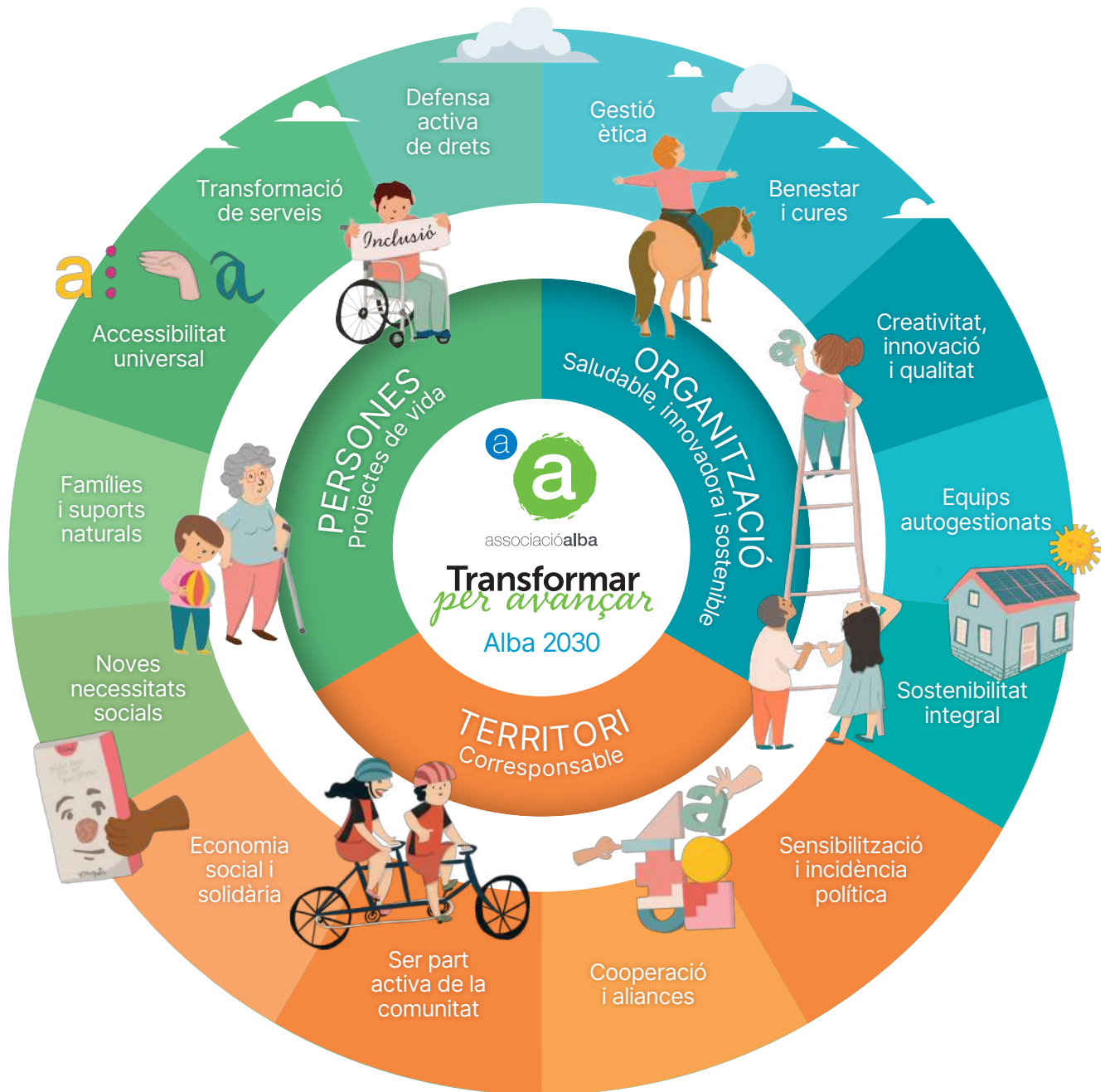
- Gestió ètica.
- Benestar i cures.
- Creativitat, innovació i qualitat.
- Equips autogestionats.
- Sostenibilitat integral.

Territori

Corresponsable

- Sensibilització i incidència política.
- Cooperació i aliances.
- Ser part activa de la comunitat.
- Economia social i solidària.





Persones

Projectes de vida

Aquest eix està dedicat a l'empoderament i al desenvolupament personal, fent èmfasi en **la defensa activa dels drets humans** i, especialment, en el compliment de la Convenció de les Nacions Unides sobre els Drets de les Persones amb Discapacitat. Això implica una incidència política com a acció fonamental per assegurar la justícia i la igualtat per a tothom. Es promou l'**autodeterminació**, assegurant que cada individu sigui el protagonista del seu propi camí i **projecte de vida**, respectant les seves decisions amb el suport de **les famílies i els suports naturals (amics, veïns, comunitat, etc.)** La **transformació** de l'actual cartera de serveis és essencial per avançar cap al procés de desinstitucionalització dels serveis actuals. Això comporta buscar una visió més inclusiva, **accessible** i comunitària, transformant els serveis en suports comunitaris capaços de respondre a les **noves necessitats socials**.

- **Defensa activa de drets:**

Treballar activament per garantir els drets de totes les persones generant el canvi social cap a una societat més justa i inclusiva.

- **Transformació de serveis:**

Transformar els serveis actuals cap a suports personalitzats com la figura de l'assistent personal.

- **Accessibilitat universal:**

Prestarem una especial atenció a les persones amb més necessitats de suport i defensarem que els serveis i entorns de les persones siguin més accessibles.

- **Famílies i suports naturals:**

Oferirem recursos, acompanyament a les famílies i suport al voltant de les persones.

- **Noves necessitats socials:**

Estarem oberts a les noves necessitats socials buscant respostes de forma col.laborativa.



Defensa activa de drets

- * **Garantir els drets de totes les persones amb una mirada 360º**, tenint en compte el dret a l'educació, al treball, a la salut, a la igualtat, a la vida independent i comunitària i a l'accés a la cultura, l'oci i el lleure.
- * **Defensar la implantació de la convenció de Drets de les persones amb discapacitat de les Nacions Unides.**
Crear un grup de treball per la defensa activa de drets, amb la participació de les pròpies persones.
- * **Empoderar a les persones i famílies**, perquè puguin reivindicar els seus drets amb la seva pròpia veu.
- * **Acompanyar a les persones en l'autodeterminació**, per tirar endavant els seus projectes de vida, somnis i il·lusions. Amb el suport de les seves famílies i suports naturals.



Transformació de serveis

Ens cal un canvi i, transformació de la cartera de serveis actual que permeti una major flexibilització i s'adapti a les necessitats reals de les persones i les seves famílies.

- * **Continuar apostant pel procés de desinstitucionalització de les llars-residències més grans per anar a petites llars amb suports a la vida independent.**
- * **Impulsar la figura de l'assistent personal** com a model de suport personalitzat comunitari.



- * **Participar en pilotatges, que ens permetin transitar d'un model institucionalitzador a un model comunitari,** en les diferents etapes vitals de la persona, primera infància, etapa adulta i l'envelliment o etapa final de la vida.
- * **Treballar conjuntament amb l'administració, per implantar un model de pressupostos personalitzats,** on la persona pugui escollir quins suports necessita per participar i ser membre de ple dret de la seva comunitat.

Accessibilitat universal



Com entitat amb una llarga trajectòria d'atenció a les persones amb diversitat funcional, volem garantir que els recursos, espais i serveis siguin accessibles per a totes les persones.

* Donar atenció a les persones amb més necessitat de suport, especialment:

- Infants i joves amb TEA (trastorn de l'espectre autista).
- Persones en procés d'envelliment i d'intensitats de suport generalitzat.
- Suports a persones amb problemàtica de salut mental.

* **Garantir i reforçar l'Accessibilitat Universal** a tots els serveis i suports de l'entitat, així com defensar i reivindicar aquesta triple accessibilitat (física, cognitiva i sensorial).

* **Treballar pel coneixement i la implantació de sistemes alternatius i augmentatius de comunicació.**

* **Vetllar perquè els documents i espais de l'entitat siguin accessibles a tothom a partir de la seva adaptació a Lectura Fàcil.** Formar a professionals en aquest àmbit i crear un grup de validació que contribueixi a millorar l'accessibilitat d'espais, institucions o empreses del territori.

Famílies i suports naturals



Oferir recursos, acompanyament i suport a l'entorn de les persones.

- * **Escoltar les necessitats de les famílies i els oferirem els recursos i acompanyament necessaris pel seu benestar.**
- * **Vetllar pel benestar dels familiars i els suports naturals de les persones.**

Noves necessitats socials

L'Associació Alba treballarà conjuntament amb els agents del territori per identificar les noves necessitats socials.

- * Detectar **els reptes socials futurs** i abordar-los, juntament amb altres agents del territori, des de la mirada de la inclusió comunitària i aprofitant els recursos existents.



Organització

Saludable, innovadora i sostenible

L'essència d'aquest eix resideix en la integritat i el benestar de l'organització. Amb l'objectiu de reforçar els seus valors i principis, s'aposta per una gestió ètica, basada en el funcionament d'acord, amb el **Codi Ètic de Bones Pràctiques i de Bon Govern**, amb el qual l'entitat treballa des de desembre de 2022. Es prioritzarà **el benestar i les cures** dels equips dins de l'organització. S'impulsarà un model organitzatiu amb **equips autogestionats**, de lideratge compartit, dinàmic i empoderat. Continuarem fomentant **la creativitat, la innovació i la qualitat** en els nostres productes i serveis, assegurant així la **sostenibilitat integral de l'entitat**. Aquest enfocament guiarà les nostres accions cap a un futur més resilient i adaptatiu.

- **Gestió ètica:**

Reforçar els valors i principis de l'organització.

- **Benestar i cures:**

Volem ser una organització on es treballi a gust i amb motivació.

- **Equips autogestionats:**

Fomentar l'autonomia dels equips.

- **Creativitat, innovació i qualitat:**

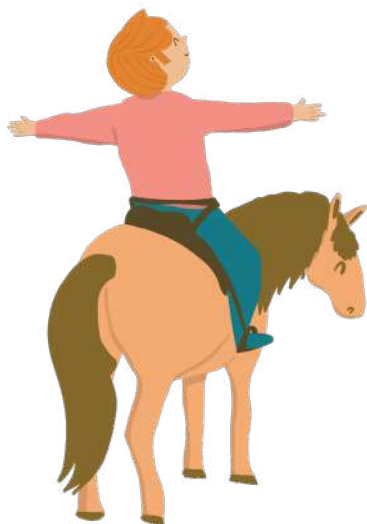
L'ADN de la nostra organització.

- **Sostenibilitat integral:**

Vetllar per la salut de l'organització des d'una perspectiva econòmica, social i ambiental.



Gestió ètica



- * **Consolidar els valors i principis d'Alba en l'organització i en el territori.**
- * **Continuar treballant amb el grup de referents d'ètica**, de cada servei, **per la implantació del Codi Ètic de Bones Pràctiques i Bon Govern**, avaluant de forma sistemàtica la seva implantació.
- * **Generar espais de reflexió ètica i consolidar l'ERESS** com un espai consultiu davant els conflictes ètics de la gestió del dia a dia de l'organització.

Benestar i cures

- * **Ser una organització on es treballi a gust i amb motivació, prioritzant el benestar laboral i garantint uns salaris dignes**, equiparats amb els del sector públic. Creació d'espais de treball agradables, dotant als equips de les eines necessàries per treballar eficientment. Apostar per una formació continuada dels equips, que generi un impacte i canvi en els processos de transformació.
- * **Ser una organització que creï espais per escoltar i entendre les necessitats dels equips**, dedicant temps, recursos, eines i estratègies preventives per gestionar l'estrès i situacions de conflicte.

Creativitat, innovació i qualitat

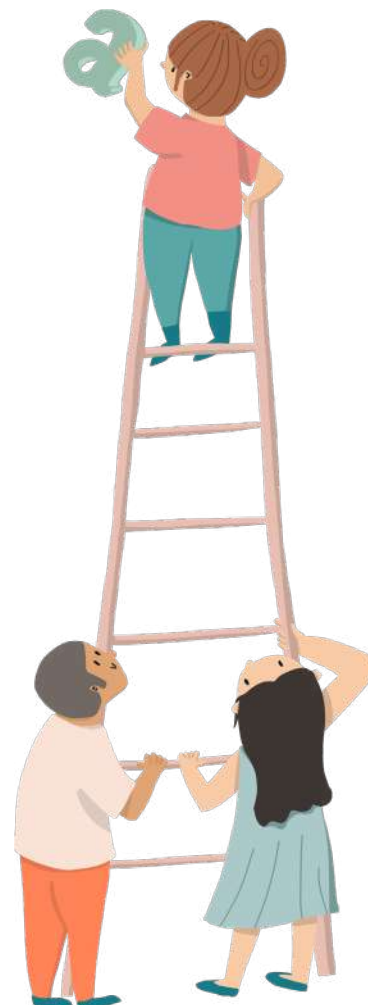
- * Apostar perquè els equips puguin plantejar **solucions creatives**, úniques i personalitzades als reptes que afronten en el seu dia a dia i plantejar pilotatges per veure'n la viabilitat.
- * Fomentar la **cultura de la innovació dels equips**, perquè busquin, constantment, noves maneres de fer i millorar els processos, productes i serveis. Fent formacions sobre processos i metodologies específiques per a la generació, la implementació i l'avaluació d'eines innovadores.
- * **Apostar per investigar i implantar millores tecnològiques** que millorin la vida de les persones.



- * Mantenir i ampliar les diferents **certificacions de qualitat de l'entitat**: ISO, certificació de transparència, balanç social XES i iniciar la certificació de qualitat en els serveis d'atenció a les persones.
- * **Mesurar l'impacte social** de les nostres accions i avaluar-les de forma qualitativa i quantitativa.

Equips autogestionats

- * **Repensar l'organització, perquè pugui adaptar-se als nous reptes i necessitats**, garantint que aquesta sempre quedi al servei de les persones.
- * **Continuar apostant per fomentar l'autogestió i l'empoderament dels equips, descarregant la figura dels gestors repartint la responsabilitat amb lideratges compartits.** Treballar per la polivalència i el colideratge en les principals àrees i serveis de l'entitat, així com la seva autoavaluació.
- * **Incloure formació contínua per reforçar el nostre model organitzatiu** i ser una organització viva, amb capacitat d'adaptació als nous reptes i necessitats.



Sostenibilitat integral

- * Garantir una **bona salut** de l'organització amb la **triple sostenibilitat** des d'una perspectiva econòmica, social i ambiental; tres visions necessàries per prendre decisions, planificar estratègies i avaluar l'impacte dels nostres projectes.
- * **Tenir una visió compartida per totes les àrees del seguiment econòmic de l'entitat.**
- * **Reforçar l'àrea econòmica**, millorant els processos i facilitant el seguiment econòmic i la presa de decisions. Buscar sistemes àgils d'avaluació dels projectes.
- * **Implantar el pla de transició energètica i de millora contínua** per garantir la sostenibilitat ambiental de l'entitat i contribuir, d'aquesta manera, a la cura del planeta.
- * **Impulsar un nou pla comercial de l'obrador de galetes El Rosal per continuar fent créixer el projecte**, tant pel seu valor social com econòmic.



Territori *Corresponsable*

Aquest eix destaca la importància vital de l'Associació Alba com a **entitat activa i transformadora dins de la comunitat**. L'objectiu és treballar juntament amb la **cooperació i les aliances** de tots els agents del territori, per aconseguir una transformació social profunda i significativa. L'Associació Alba no es limita a integrar-se en l'entorn per provocar un canvi, sinó que també es dedica a **sensibilitzar la comunitat**, incidint políticament, per fomentar un **territori corresponsable**. Aquest compromís es basa en els principis de l'**economia social i solidària**, buscant no només un impacte econòmic, sinó també un efecte positiu en el teixit social i cultural. L'Associació Alba es compromet a ser un motor de canvi, promovent iniciatives que reforcin la **cohesió social, la justícia i la igualtat**, així com a estimular un desenvolupament sostenible i inclusiu a tot el territori.

- **Sensibilització i Incidència Política:**
Generar el canvi social cap a una societat més justa i inclusiva fent incidència en les polítiques públiques del territori.
- **Cooperació i Aliances:**
promoure la col·laboració i aliances amb projectes compartits amb altres entitats, empreses o administracions.
- **Ser part activa de la comunitat:**
Implicar-nos en les activitats, festes, accions o problemàtiques que afecten la comunitat, aportant la nostra expertesa, ajuda o suport.
- **Economia Social i Solidària:**
Promoure models econòmics centrats en valors d'equitat, sostenibilitat i participació ciutadana. Fomentar l'emprenedoria social.

SOM PERSONES
NO ENS
ETIQUETEU

SOM PERSONES,
NO
ENS ETIQUETEU

CAPACITATS



Sensibilització i incidència política



Creiem fermament que, com a agents clau del tercer sector, tenim la responsabilitat i la capacitat de:

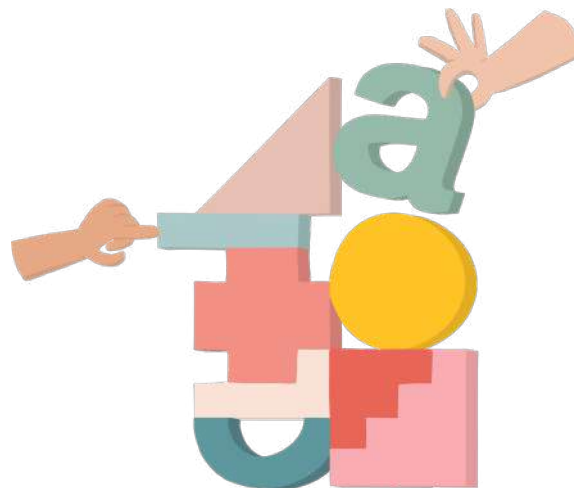
- * **Actuar com a pont entre les necessitats reals de la comunitat i les esferes de decisió política.** Algunes de les accions poden passar per mirar **d'influir activament en les polítiques públiques mitjançant la participació en consultes i fòrums públics, recollida de firmes, etc.**

Aquesta incidència no només reforça la nostra missió, sinó que també **assegura un futur més just i inclusiu. per a tothom.**

- * **Treballar conjuntament amb entitats federatives per sumar esforços i aconseguir respostes davant certes injustícies o per impulsar canvis legislatius.**
- * **Organitzar campanyes de sensibilització,** per conscienciar tant a la ciutadania com als responsables polítics, i establir mecanismes per fer seguiment de les polítiques que afecten el nostre sector.

Cooperació i aliances

- * Treballar projectes compartits amb les altres **entitats del Grup Alba** per compartir recursos i coneixements.
- * Continuar apostant per fer xarxa amb les **entitats de l'Economia Social i Solidària i del Tercer Sector**.
- * Establir aliances i treballar amb **Universitats**, grups de recerca i **socis europeus** per aprendre i aportar coneixements i solucions innovadores.
- * Continuar treballant amb les **institucions públiques** per fer-les corresponsables de les problemàtiques socials actuals i emergents, i assegurar el seu suport als projectes socials l'entitat, de la població o del territori.
- * Fomentar la col·laboració i les aliances amb **empreses del territori i particulars**, amb l'objectiu de potenciar la **captació de fons** per als projectes de l'entitat.



Ser part activa de la comunitat

* **Formar part de la vida i dinàmiques dels pobles de l'Urgell i la Segarra**, donant el suport necessari a les persones que en vulguin formar part, contribuint a una **transformació comunitària**: no només ser part de la comunitat, sinó també treballar per transformar-la positivament creant un teixit social compromès i responsable al territori.

* **Consolidar els centres de recursos comunitaris de Verdú, Guissona, Agramunt, Tàrraga i Cervera** com espais oberts a la comunitat i que siguin espais que es fomenta una inclusió real i participada.



* **Fer del projecte comunitari la Bassa un espai de referència per a la gent gran de la Vall del Corb**, oferint nous serveis de suport, fent xarxa i sumant-nos en la dinamització del territori.

* **Aconseguir implicar la ciutadania a través d'accions de voluntariat** que tinguin una vinculació directa en les persones.

Economia social i solidària

- * **Fomentar l'economia social i solidària, participant activament amb altres iniciatives** com Ponent Cooperativa i aliances amb entitats de l'economia social i solidària de Ponent.
- * **Continuar apostant pel model cooperatiu**, fent les transformacions necessàries dins del model organitzatiu de l'Associació Alba.
- * **Impulsar activitats econòmiques** on es posi al centre el benestar de les persones, les cures i la creació d'ocupació de qualitat per a persones en situació de vulnerabilitat. Reinvertir els resultats de les activitats en la millora de l'organització i donar resposta a noves necessitats socials.



Com treballarem aquest nou *Marc Estratègic*

Per l'assoliment de la transformació que planteja aquest marc estratègic, serà fonamental que totes les àrees i serveis de l'organització treballin els seus quadres de comandament i plans de treball amb relació als objectius i eixos estratègics.

A més, aquest Marc Estratègic vol anar un pas més enllà en l'avaluació de l'impacte dels eixos i objectius estratègics, per tant, formarà a les professionals en avaluació de l'impacte social per garantir que s'utilitzen els indicadors més adequats per a cada una de les accions derivades d'aquest document.

Finalment, les professionals hauran de fer ús de l'eina del Marc Estratègic, de la intranet, per entrar totes les accions que desenvolupin amb relació als eixos, objectius estratègics i indicadors pertinents.







Transformació *de l'organització*

Posteriorment al treball de creació d'aquest nou Marc Estratègic, es van realitzar diverses sessions per **replantejar el model organitzatiu intern**. Calia trobar una nova manera de fer que pogués garantir l'assoliment dels objectius estratègics que es plantegen en aquest nou marc.

Aquestes sessions participatives, amb la implicació de més de 40 professionals, han donat lloc a una **estructura organitzativa àgil, flexible i preparada per afrontar els nous reptes socials**. Amb tres equips estratègics que seran claus per dotar a l'organització d'una perspectiva innovadora, saludable i sostenible.

Aquest nou model organitzatiu planteja un model d'atenció a les persones, que posa a la persona en el centre, **oferint un suport 360º als seus projectes de vida** amb la unificació de tots els serveis d'atenció. Enforteix les connexions entre els serveis d'atenció a les persones i el Centre Especial de Treball, i finalment, aposta per més coordinació entre els equips de treball transversals per enriquir i democratitzar el coneixement que generen dins l'organització.



BE

#Tot2 Som

Ca

100

@ Associ

@ALBA

ENVINGUTS

Motor de Canvi

ciTats

% Social

CLUSIÓ

acioalba



Associació Alba

Av. Onze de Setembre s/n

25300 Tàrraga

T. 973 312 221

info@aalba.cat

www.aalba.cat



associació**alba**